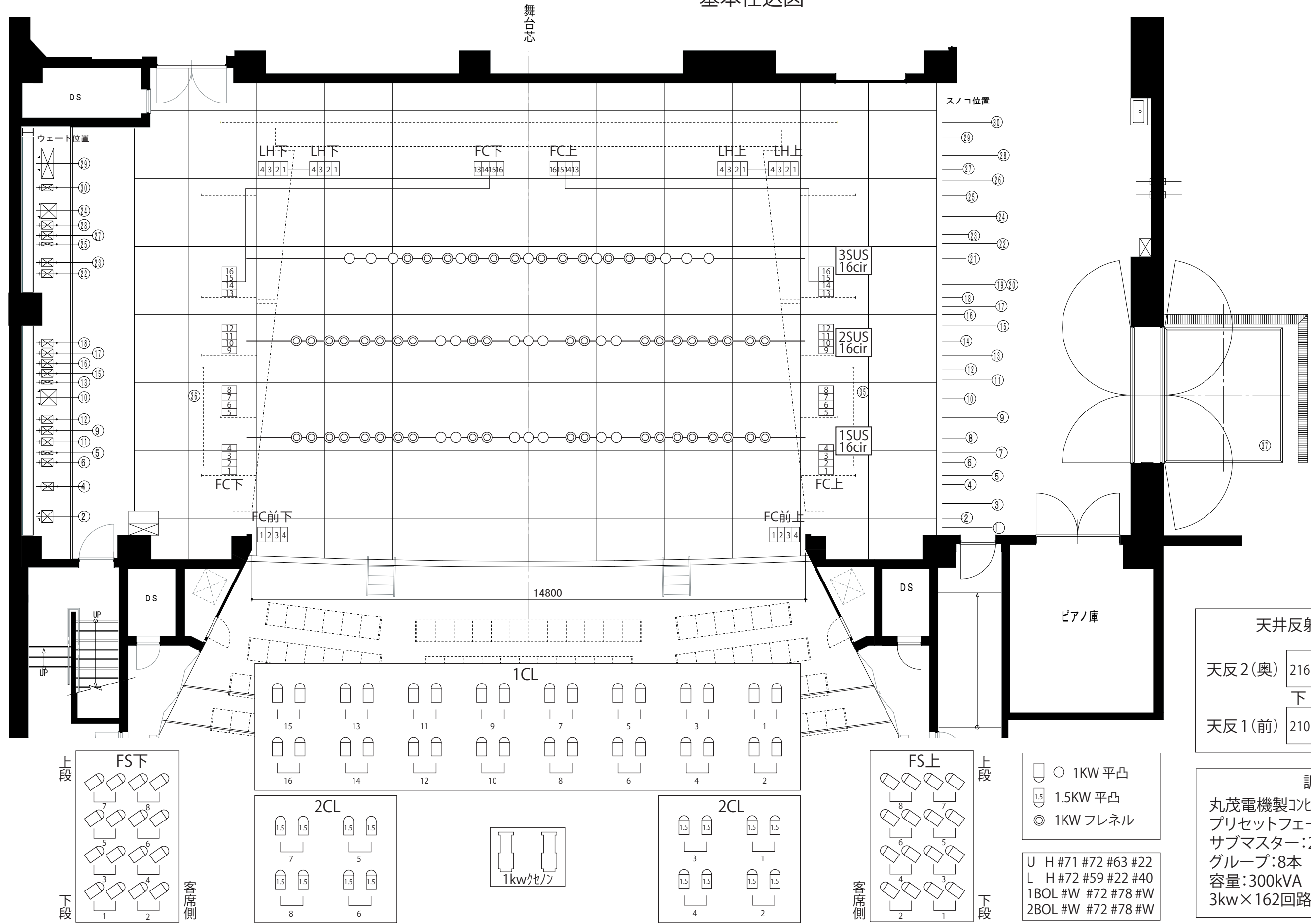


# 安芸区民文化センター ホール照明回路図

S:1/100 (A3印刷時)

## 基本仕込図



番号	名称
37	昇降式プラットホーム
36	下手トーマンタルラダーバトン
35	上手トーマンタルラダーバトン
34	側面反射板-4
33	側面反射板-3
32	側面反射板-2
31	側面反射板-1
30	Horizont幕
29	正面反射板
28	大黒幕
27	道具バトン-7
26	アッパーホリゾンライトバトン
25	袖幕-3
24	天井反射板-2
23	道具バトン-6
22	道具バトン-5
21	サスペンションライトバトン-3
20	袖カットマスク
19	スクリーンバトン
18	引割幕-2
17	一文字幕
16	道具バトン-4
15	道具バトン-3
14	サスペンションライトバトン-2
13	袖幕-2
12	ボーダーライトバトン-2
11	道具バトン-2
10	天井反射板-1
9	引割幕-1
8	サスペンションライトバトン-1
7	道具バトン-1
6	ボーダーライトバトン-1
5	袖幕-1
4	暗転幕
3	絞り縦帳
2	縦帳
1	可動プロセニウム

天井反射板 (DMX番号)

天反2(奥)	216	215	214	213	212	211
	下			上		
天反1(前)	210	209	208	207	206	205

調光卓  
 丸茂電機製コンピュータ3段°リセット卓  
 プリセットフェーダー:60本×3段  
 サブマスター:20本  
 グループ:8本  
 容量:300kVA  
 3kw×162回路

- 1KW 平凸
  - 1.5KW 平凸
  - ◎ 1KW フレネル
- 客席側
- 上段
- 下段
- 客席側
- 1kwケソ
- U H #71 #72 #63 #22  
 L H #72 #59 #22 #40  
 1BOL #W #72 #78 #W  
 2BOL #W #72 #78 #W