

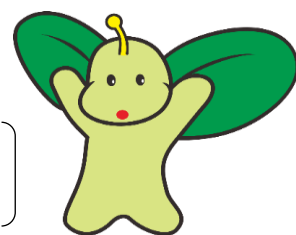
# 二葉公民館で活動しているグループを紹介します

二葉公民館	〒732-8510 広島市東区東蟹屋町9番34号 東区総合福祉センター5・6階
	電話 082-262-4430
	FAX 082-262-4451
	Eメール futaba-k@cf.city.hiroshima.jp

公民館の学習グループは、趣味や教養、生活などについて自主的に活動する同好者の集まりです。関心のあるグループがありましたら、まずは見学にきてください。

掲載している活動日は、変更になることもあります。活動日の確認は、公民館へ。

「見学」欄の見方 会場へ : いつでも見学できます。活動日にお越しください。  
 連絡 : 事前に連絡の上お越しください。連絡先は公民館へお問い合わせください。  
 欠員待ち : 部屋の広さなどにより、定員に達しているため、募集を休止しています。



## 二葉公民館で定期的に活動しているグループ

令和6年4月現在

ジャンル	No.	グループ名	活動日	活動時間	会費	見学	備考
美術	1	色鉛筆教室	第4(土)	13:00 ~ 16:00	1回 1,100円	会場へ	
工芸	2	木彫教室	第2・4(土)	13:30 ~ 16:30	月額 3,000円 材料費実費	会場へ	
	3	マーガレットの会 (トールペイント)	月1回 (水)か(木)	10:00 ~ 13:00	年額 1,000円 教材費実費	会場へ	
写真	4	全日本写真連盟 広島タウン支部	第3(日)	14:00 ~ 16:00	年額 3,500円	会場へ	雑誌購入等 6,500円
	5	全日本写真連盟 ジェンヌ支部	第2(月)	13:30 ~ 16:30	年額 3,000円	連絡	雑誌購入等 6,500円
	6	全日本写真連盟 シャッセ支部	第2(木)	13:00 ~ 16:00	半年 2,000円	連絡	雑誌購入等 6,500円
	7	全日本写真連盟 フォトプラス支部	第2(金)	9:30 ~ 12:30	年額 5,000円	会場へ	雑誌購入等 6,500円 入会金 1,000円
パソコン	8	ヒロシマ・ラボ・クラブ	第2(土)	15:00 ~ 17:00	月額 500円	会場へ	
	9	のんびりパソコン友の会	第1・3(水)	12:30 ~ 15:30	2か月 6,000円 教材費2か月 500円	会場へ	
書道	10	小石会(ペン習字)	第1・3(木)	9:30 ~ 11:30	月額 2,150円 教材費 月 600円	会場へ	
	11	むらさき会(書道)	第2・4(水)	10:00 ~ 12:00	月額 2,000円	会場へ	
俳句	12	広島柿句会	第4(日)	12:30 ~ 15:30	月額 700円	会場へ	
	13	双葉句会	第4(水)	11:00 ~ 15:00	1回 500円	会場へ	
	14	海原ひろしま	第4(土)	12:00 ~ 17:00	年額 2,000円	会場へ	
短歌	15	ふたば短歌会	第3(金)	13:00 ~ 16:00	月額 1,000円	会場へ	
文学	16	木曜会	第1(木)	9:30 ~ 12:30	月額 3,000円	会場へ	古典文学
	17	蟲の会 読書会	第4(日)	15:00 ~ 16:00	会場費のみ	会場へ	読書交流
詩吟	18	鷺峡吟詩同好会	第2(水)	13:00 ~ 15:00	月額 1,000円	会場へ	
	19	広島鷺夕会	第2~4(金)	13:00 ~ 16:00	月額 3,000円	会場へ	
	20	千珠会	第1~4(月)	18:30 ~ 20:30	月額 4,000円	会場へ	入会金 2,000円
	21	広島夕朋会	第1~3(水)	13:30 ~ 15:30	月額 1,000円	会場へ	

ジャンル	No.	グループ名	活動日	活動時間	会費	見学	備考
茶道	22	はじめてさんの 茶道教室「むくげ」	第1・3(金)	9:30 ~ 12:30	1回 1,500円 教材費 1回 250円	会場へ	裏千家 
フラワー アレンジメント	23	アンティークブーケ	不定期(金)	10:00 ~ 12:00	1回 500円 教材費 1回 2,900円	会場へ	
編物	24	あやなす会	月2回(月)	13:00 ~ 15:00	年額 2,000円	会場へ	
	25	パプリカクラブ	最終(水)	18:00 ~ 22:00	1回 2,600円 (教材費込み)	連絡	
	26	料理を楽しむ会	偶数月の第1(土)	9:30 ~ 13:30	1回 200円 教材費 1回 800円	連絡	
	27	手打ちそば同好会	第3(金)	8:30 ~ 13:30	半年 1,000円 材料費実費	連絡	
	28	手話で料理会	第3か4(木)	13:30 ~ 16:30	会場費 教材費 1回 1,500円	会場へ	
	29	エプロンの会	隔月(月)	9:30 ~ 13:30	会場費 教材費 1回 800円	連絡	
	30	体にやさしいお料理教室	隔月第2(日)	10:00 ~ 13:00	実費	連絡	
	31	もぐもぐクラブ	3か月に1回 (土)	10:00 ~ 14:00	1回 1,000円	連絡	大人、親子でパン作り
語学	32	やさしい中国語会話	月2回(土)	10:00 ~ 12:00	1回 1,000円	会場へ	テキスト代 1,870円
発明	33	広島発明研究会	第2(日)	9:00 ~ 17:00	年額 4,000円	会場へ	入会金 2,000円
	34	広島ヴィタリチオ・マンドリーノ	毎週(木)	18:00 ~ 21:00	月額 1,000円	会場へ	
	35	カウオティム・リコーダー・ アンサンブル	毎週(土)	15:00 ~ 18:00	月額 3,000円	会場へ	
	36	ギターを弾こう	毎週(土)	9:00 ~ 12:00	月額 1,000円	会場へ	
	37	広島パンフルート愛好会	第1(日)	16:00 ~ 18:00	1回 50円	会場へ	
	38	フレディの会 オカリナ	第2・4(金)	12:30 ~ 15:30	月額 1,500円	会場へ	
	39	ふたばフォーク村	第1・3(日)	9:00 ~ 12:00	月額 500円	会場へ	
	40	こでまり篠笛二葉グループ	第1・3(金)	17:30 ~ 19:30	月額 3,000円	会場へ	
41	琴伝流大正琴かすみ草	第1・3(金)	10:00 ~ 13:00	月額 3,000円	会場へ		
	42	ヴォーカルアンサンブル凜	第2・3(土)	18:00 ~ 21:00	月額 2,000円	連絡	
	43	広島ベルカント男声合唱団	毎週(金)	18:00 ~ 21:00	月額 3,500円	会場へ	必要に応じて楽譜代
	44	二葉コーラス	第1・3(水)	13:00 ~ 15:00	月額 2,000円	連絡	
	45	The Sweet Resonance	毎週(木)	13:00 ~ 16:00	月額 3,000円 教材費年間 2,000円	会場へ	
	46	歌の会「Smile」	第4(月)	14:30 ~ 16:30	1回 500円	会場へ	
	47	フレディの会	第1~4(金)	9:30 ~ 12:30	月額 2,500円	会場へ	
	48	コール・ロマンツェ	月3回(月) 月1回(土)	18:00 ~ 21:00	月額 2,500円	会場へ	混声合唱 袋町小学校でも練習
朗読・歌など	49	声の文化普及協会	第1・3(土)	10:00 ~ 12:00	月額 1,000円	連絡	
カラオケ	50	歌謡愛好会	第1~4(金)	13:00 ~ 16:00	月額 3,600円	会場へ	入会金 2,000円
民謡	51	民謡二葉会	第1~3(月)	10:00 ~ 12:00	月額 3,000円 教材費 2,000円(初回)	会場へ	
民俗舞踊	52	豊寿会(民踊)	第1~3(土)	13:00 ~ 15:00	月額 3,000円	会場へ	
民俗芸能	53	ふたばエイサー同好会	第3(木)	18:30 ~ 20:30	月額 1,000円	連絡	
	54	ふたばチャンゴクラブ“ナレ”	毎週(水)	19:00 ~ 21:00	月額 2,000円	会場へ	

ジャンル	No.	グループ名	活動日	活動時間	会費	見学	備考
芸能	55	古典芸能南京玉すだれ 広島保存会	偶数月第3(日)	8:30 ~ 13:30	月額 1,250円	連絡	入会金 5,000円
フラダンス	56	フラ・ハラウ・オ・ マカニ・アヘアヘ	第1・3(金)	14:00 ~ 16:00	月額 3,500円	会場へ	
社交ダンス	57	スマイルダンス	毎週(月)	13:30 ~ 15:30	1回 1,000円	会場へ	
国際交流 	58	Chit chat (チットチャット)	第3(月)	10:00 ~ 13:00		会場へ	
	59	KJ交流の広場	毎週(月)	17:00 ~ 19:00		連絡	
	60	留学生とともにだちの和	第3(日)	14:00 ~ 16:00	年額 1,000円	会場へ	
平和	61	「原爆の子の像」語り部の会	第3(日)	12:30 ~ 15:30	会場費のみ	連絡	
紙芝居	62	ひろしま紙芝居村	第3(土)	9:30 ~ 12:30	1回 200円	連絡	
郷土史	63	カーブかたりべの会	第2(土)	10:00 ~ 12:00		会場へ	市民球団の歴史継承
社会福祉	64	NPO法人広島断酒ふたば会	隔月第3(日)	17:30 ~ 20:30	1回 1,000円	会場へ	入会金 1,000円
	65	ひろの会	第3(土)	14:00 ~ 16:00	1回 200円	会場へ	死別の悲嘆の分かち合い
家族支援	66	広島おりづるステップギャマン	第3(日)	10:00 ~ 13:00	会場費のみ	会場へ	ギャンブル問題を抱えた家族等の支援
障害者交流	67	ナチュラル・ビレッジ	隔月第4(金)	18:30 ~ 21:30	年額 3,600円	連絡	
	68	広島言友会	第2(日)	14:00 ~ 17:00		会場へ	
	69	パロリ・親の会	第4(日)	13:00 ~ 16:00		連絡	
	70	エールの会	第2(金)	13:00 ~ 16:00		会場へ	
	71	広島発達障害親の会 明日葉	第3(日)	10:00 ~ 15:00		会場へ	
	72	手話サークルつくしんぼ	毎週(月)	19:00 ~ 21:00		会場へ	
	73	クローバーの会	第2・4(土)・(日)	10:00 ~ 17:00	年額 3,000円	連絡	
健康づくり	74	みんなでヨガの会	第1~4(木)	10:00 ~ 12:00	1回 500円	欠員待ち	
	75	操体法で健康生活!同好会	第2・4(水)	13:30 ~ 15:30	2か月 1,200円	欠員待ち	
	76	二葉健康ストレッチ同好会	第1~4(土)	9:30 ~ 11:30	月額 2,500円	欠員待ち	
ミニテニス	77	中山ミニテニスクラブ	第1~4(金) 10:00~12:00 第1~4(土) 16:00~19:00	週1回 月額 600円 週2回 月額 800円	会場へ		
バレーボール 	78	BONDZ (ボンズ)	第1~4(水)	19:00 ~ 22:00	会場費のみ	会場へ	
	79	すてっぴー	第2(木)	19:00 ~ 22:00	1回 50円	連絡	
	80	BEAST (ビースト)	第1~4(月)・(金)	19:00 ~ 22:00	会場費のみ	会場へ	
	81	ぽいふる	毎週(土)か(日)	19:00 ~ 22:00	月額 500円	連絡	
卓球 	82	さわやかクラブ	毎週(日)	14:00 ~ 17:00	1回 200円	会場へ	
	83	遊球クラブ	第1~4(月)	9:30 ~ 12:30	月額 500円	連絡	入会金 800円
	84	若葉クラブ	第1・3(日)	9:00 ~ 12:00	月額 300円	会場へ	入会金 300円
	85	いきいき卓球クラブ	第1(日)	13:00 ~ 15:00	1回 200円	会場へ	
バドミントン	86	MMC	毎週(水)	9:00 ~ 13:00	月額 2,000円	連絡	入会金 1,000円
空手	87	沖縄少林寺流空手道 命宝会	毎週(土)	19:00 ~ 21:00	月額 1,000円/1家族	会場へ	
テコンドー	88	ひろしま駅前テコンドー クラブ	毎週(水)	17:00 ~ 19:00	1回 2,000円	会場へ	

ジャンル	No.	グループ名	活動日	活動時間	会費	見学	備考
太極拳・気功	89	F U T A B A太極拳	第1～4 (金)	13:00～15:00	月額 3,000円	会場へ	
	90	日本中国友好協会太極拳教室	毎週 (月)	9:30～12:30	月額 3,000円	会場へ	入会金 1,000円
	91	中国武術と気功	毎週 (水・木)	19:00～21:00	月額 3,000円	会場へ	入会金 1,000円
ハイキング	92	ひろしま令峰クラブ	年5回 第2 (月)	18:00～21:00	月額 500円	連絡	入会金 1,000円
人文社会	93	「自然の博物館」を考える会	毎月または隔月 第3 (金)	17:45～20:45	会場費のみ	連絡	
	94	同姓別姓広島	隔月 第1 (日)	17:00～19:00	隔月額 100円	連絡	ジェンダー平等
教育	95	菊池道場 広島支部	第3 (土)	13:00～17:00	会場費のみ	会場へ	
	96	広島市算数サークル	第3 (水)	18:30～22:00	会場費のみ	会場へ	
	97	広島県生活指導研究協議会	第1・3 (土)	9:30～12:30	年額 1,000円	連絡	
	98	教育サークル東	第4 (木)	18:00～20:00		会場へ	
	99	計数サークル	第1～4 (木)	16:00～18:00	月額 3,000円	会場へ	そろばん・暗算
	100	くらりか広島	第1 (日)	8:30～12:30	1回 200円(実費)	連絡	児童・生徒・保護者対象のプログラミング学習支援

### 不定期で活動しているグループ・他の施設で主に活動しているグループ

ジャンル	No.	グループ名	活動日	活動時間	会費	見学	備考
育児	101	姿勢ケア育児サークル 広島まるまるの“わ”	不定期		1回 500円	連絡	
自然体験活動	102	アウトドアコミュニティ ハンターキッズ	不定期			連絡	
生活文化	103	広島市退職婦人教職員の会 ※ 退職教職員以外・男性も入会可	不定期		年額 1,000円	連絡	コーラス・手芸・英語 入会金 1,000円
体操	104	ナララ	不定期		会場費のみ	連絡	リフレッシュ体操
エアロビクス など	105	アミーズ	不定期		会場費のみ	連絡	
スマホ	106	スマホ倶楽部	不定期		会場費のみ	連絡	
写真	107	日本風景写真協会 広島第二支部	年4回	13:00～16:00	年額 4,000円	連絡	
楽器演奏	108	マイ・ハート・コンサート	不定期		年額 1,000円	連絡	
	109	ハッピー土音 (オカリナ)	不定期		1回 500円	連絡	
教育	110	広島市民間教育サークル会議	不定期		会場費のみ	連絡	
平和	111	「原爆と峠三吉の詩」原爆 展を成功させる広島の会	不定期		月額 250円	連絡	
	112	広島の平和と文化と教育を考える会	不定期			連絡	
ボランティア	113	広島湾岸トレイル協議会	不定期		年額 1,000円	連絡	登山道の整備
障害者交流	114	広島市言語・難聴児育成会	不定期		年額 2,000円	連絡	
バレーボール	115	エビフライ一丁	第1～4 (金)	19:00～21:30	1回 100円	連絡	
	116	なかよしクラブ	不定期		1回 50円	連絡	
	117	オリーブ	不定期		月額 500～1,000円	連絡	主に火曜日19:30～戸坂 中学校で活動
ダンス	118	ヒロミーズ	月1回		会場費のみ	会場へ	
その他	119	広島県合唱連盟広島市支部	第2 (火)	19:00～21:00	年額 200円	欠員待ち	主に朝日新聞広島総 局で活動
	120	広島市ペタンク協会	不定期		年額 2,000円	連絡	