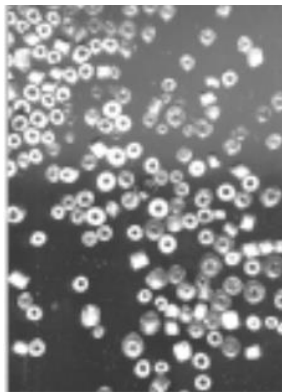


⑮ 弘住遺跡

弥生時代から古墳時代の遺跡であり、太田川流域最大の古墳といわれる 1 号墳（前方後円墳）(*1)、多数のガラス製小玉が出土した 2 号墳など 5 基の古墳・墳丘墓(*2)がある。



<ガラス玉>

※写真提供：広島市文化財団

(*1) 前方後円墳／遺骸を収める主体部が円状で、その前方に長方形の墳丘を接続させた墓

(*2) 墳丘墓／弥生時代の盛土をもつ墓に対しての呼称