



復元工事中の猿猴橋 平成28年

広島市郷土資料館の前身である旧宇品陸軍糧秣支廠をはじめ、広島市域に残る明治～戦前の建造物とそれらが担った役割にスポットをあて、広島の町の近代化の歴史やその背景を紹介します。

関連のもよおし

- (1) 展示ガイド
毎週日曜日
14:00～(20分程度)
申込不要(要入館料)
- (2) 教室
「折りたためる！」
ペーパークラフトで作る
郷土資料館のたてもの」



日時:4月22日(土)
13:00～15:00

対象:中学生以上
定員:20人(応募多数の
場合抽選)

参加費:50円
申込:

4月1日(土)から5日(水)まで、
電話かFAXで郷土資料館へ

- (3) 糧秣支廠
建物ウォッチング

旧宇品陸軍糧秣支廠缶詰工場
で、広島市指定重要有形
文化財の広島市郷土資料館。
そのデザインや歴史を歩きな
がらコンパクトに紹介します。

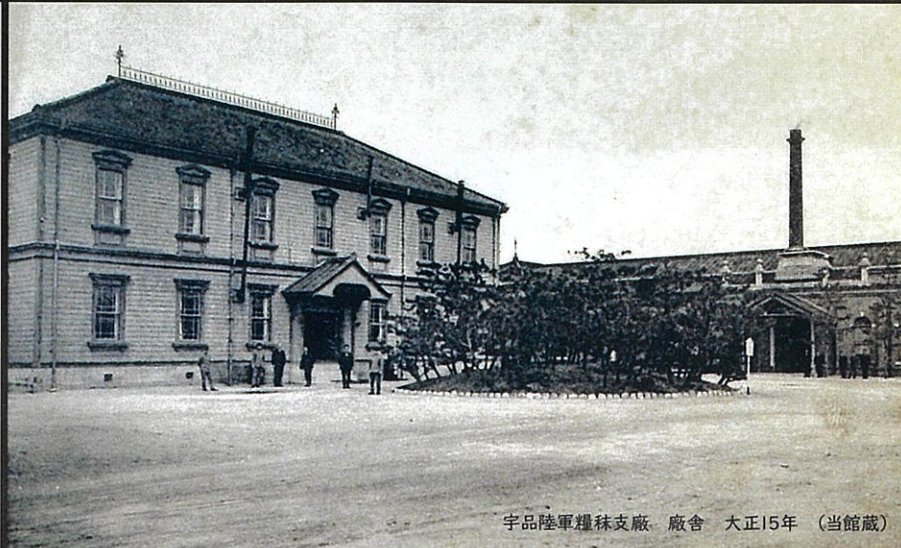
日時:4月29日(祝・土)

①11:00～
②14:00～(各回約40分)

定員:各回先着20名

参加費:無料(要入館料)

申込:当日各回開始30分
前から受け付けます。



宇品陸軍糧秣支廠 廠舎 大正15年(当館蔵)

広島市郷土資料館企画展

広島近代化を担った 建物たち

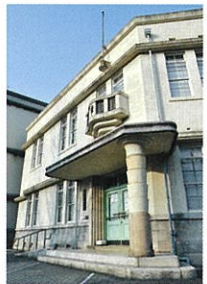
—建造物からたどる広島の歴史—

Modern History of Hiroshima in its Buildings

令和5年(2023)

3月11日(土) - 5月7日(日)

Saturday 11 March - Sunday 7 May 2023



江波山気象館
(旧広島地方気象台)

開館時間 9:00～17:00(入館は16:30まで)
休館日 毎週月曜日、3月22日(水)、5月2日(火)
入館料 大人 100円(80円)
シニア・高校生 50円(30円)
中学生以下 無料

*「シニア」は満65歳以上の方(年齢を確認できる公的証明書をご提示ください)
*「高校生」は高校生及び15歳に達する日の翌日から18歳に達する日以後の最初の3月31日までの間にある人
会期中の土曜日(4月1日を除く)・5月5日(祝・金)は無料
*()は30名以上の団体料金



広島市郷土資料館

HIROSHIMA CITY MUSEUM OF HISTORY AND TRADITIONAL CRAFTS

〒734-0015 広島市南区宇品御幸二丁目6番20号

電話(082)253-6771

FAX(082)253-6772

ホームページ

<http://www.cf.city.hiroshima.jp/kyodo/>



Our opening hours:9:00～17:00 Last entry;16:30
Closed; Mondays, Wednesday 22 March, Tuesday 2 May
Admission fee Adults;¥100
Seniors;¥50(65 years and older, with proof of age)
High school students;¥50(Saturdays except 1 April);free)
Junior high school students and younger; free



交通案内

電車:広島電鉄広島港(宇品)行
「宇品二丁目」下車300m
バス:広島バス ベイシティ宇品
經由広島港行「ベイシティ
宇品」下車600m

自動車:広島高速3号線
宇品出入口より2.2km、
出島出入口より1.8km
一般道からのルートもあり
ます。

*郷土資料館への来館は、でき
るだけ公共交通機関をご利用
ください。

*近隣商業施設への駐車はご
遠慮ください。