

8 参考資料

(1) 活動内容の企画・立案に際して

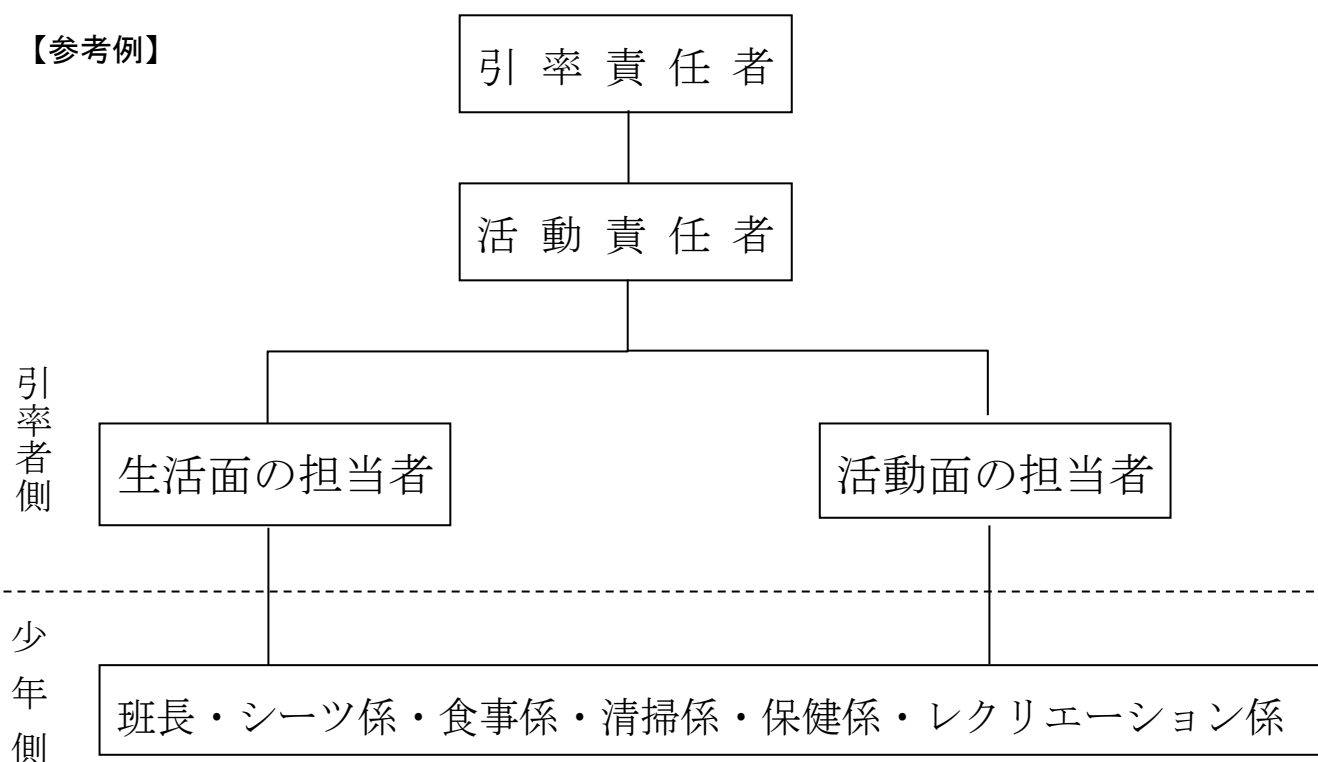
集団宿泊生活の企画・立案に際しましては、少年たちが生き生きと活動し、豊かな感動が体験できるように配慮してください。

指導の留意点

- ア 具体的な目標やねらいをもった活動にしましょう。
- イ 計画にゆとりを持ち、活動に変化をもたせましょう。
- ウ 細部にわたる計画を立て、雨天時の活動などの状況に合わせ変更可能な手だてを考
えておきましょう。
- エ 集団活動の中にも、個人が意欲を持てる活動にしましょう。
- オ 施設・設備や自然環境の特色を活かした活動にしましょう。
- カ 十分な下見と事前研修および担当職員との打ち合わせをしましょう。
- キ 集団を組織化し、決定・指示・伝達がスムーズに行えるようにしましょう。
- ク 参加者の健康面、体力面の実態を把握しましょう。
- ケ 緊急時の連絡網や避難体制を作成しましょう。
- コ 安全面に配慮した活動計画を立てましょう。

(2) 団体の組織

【参考例】



(3) 生活の基準(1泊2日の流れ)

ア 宿泊棟での生活

【参考例】

入所日		退所日	
時刻	生活の流れ	時刻	生活の流れ
15:00	入所式 オリエンテーション	6:30	起床
15:30	活動プログラム1 (例)オリエンテーリング	7:00	朝のつどい
17:00	宿直職員との打合せ	7:30	朝食
17:30	夕食	9:00	身辺整理・清掃・退所点検
18:30	入浴		活動プログラム3 (例)焼き杉板 野外炊飯
19:30	活動プログラム2 (例)キャンプファイア ポストオリエンテーリング	12:00	昼食
21:30	就寝準備	13:00	退所式
22:00	消灯・就寝	14:00	退所

イ テントでの生活

【参考例】

入所日		退所日	
時刻	生活の流れ	時刻	生活の流れ
15:00	入所 オリエンテーション	6:30	起床
16:00	テントへ移動(炊飯器具の受取り) 野外炊飯	7:00	朝のつどい
17:00	宿直職員との打合せ	7:30	野外炊飯 朝食・片付け
17:30	夕食・片付け 活動プログラム1 (例)天体観測 ポストオリエンテーリング キャンプファイア	9:00	活動プログラム2 (例)アスレチック
21:30	就寝準備	10:00	野外炊飯 昼食・片付け
22:00	就寝	13:00	炊飯器具点検・返却 身辺整理・退所点検
		14:00	退所

- 入所式・退所式等の司会は、各団体で行ってください。
- オリエンテーション(施設の使用方法等の説明)は担当職員が行います。
- 朝のつどいなどをされる場合は、各団体で計画・実施してください。
- 退所前に、引率責任者が部屋の点検を行い、担当職員にお知らせください。

(4) 携行品【参考例】

	宿 泊 棟	テ ン ト
個 人	洗面用具、健康保険証(写) 着替え、ねまき類、 上履き(シューズ)、石けん、 シャンプー、常備薬 など	軍手、洗面用具、着替え 健康保険証(写)、雨具 スプーン、箸、懐中電灯(ランタン) コップ、石けん、ねまき類 など
団 体	ゴミ袋(ゴミはお持ち帰りください) ぞうきん、室員名簿 救急薬品 など	ふきん、マケン・食器用洗剤 マッチ、金だわし、スポンジ 新聞紙、虫よけスプレー ゴミ袋(ゴミはお持ち帰りください) 救急薬品、ぞうきん

- ※ 携行品には必ず名前を記入してください。
- ※ 石けん、シャンプーは当施設にはありませんので、各自で御用意ください。
- ※ キャンプファイアでトーチを使用する場合は団体で御用意ください。
- ※ 忘れ物は1週間以内に警察署に届け出ますので御了承ください。

トーチ

長さ1メートル程度の棒に(竹は不可)布を巻き、火をつけるようにしたものです。

布は火をつけて燃やすので、長時間燃やしても落ちないように、針金で2ヶ所以上しっかりと留めてください。

※トーチに使用した針金等の金属類はお持ちかえりいただき、処分してください。

