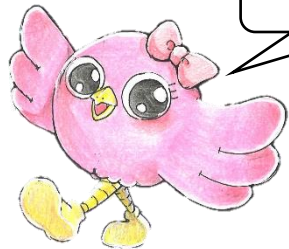


なぞときオリエンテーリング

(A4 サイズ程度・色々なサイズあり)

① A
ミタッキー



ミーちゃん

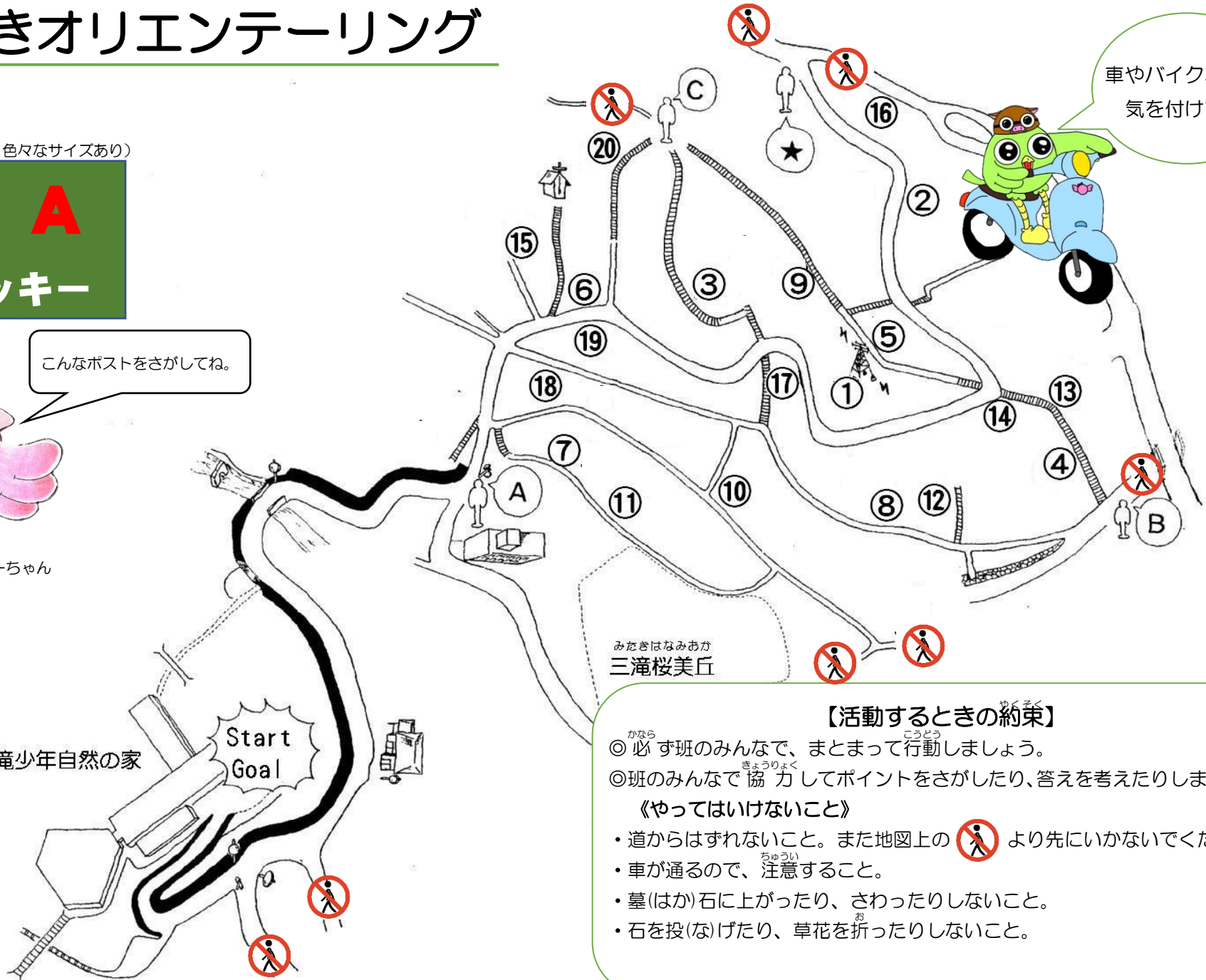
こんなポストをさがしてね。

三滝少年自然の家

Start Goal

みだきはなみあか
三滝桜美丘


車やバイクなどに
気を付けてね



【活動するときの約束】

- ◎ 必ず班のみんなで、まとまって行動しましょう。
- ◎ 班のみんなで協力してポイントをさがしたり、答えを考えたりしましょう。

《やってはいけないこと》

- ・道からはずれないこと。また地図上の  より先にいかないでください。
- ・車が通るので、注意すること。
- ・墓(はか)石に上がったり、さわったりしないこと。
- ・石を投(な)げたり、草花を折ったりしないこと。

なぞときオリエンテーリング指導者留意点

A 地点指導者用留意点

- ① 迷い防止のための地点
(これより下に行っても、ポイントはありません。)
- ② 距離に関する問題を出す (ヒントを出してもよい。)
 - ・ちがいが15m以内……………30点
 - ・ちがいが30m以内……………20点

B 地点指導者用留意点

- ① 迷い防止のための地点
(この先の車道には、ポイントはありません。)
- ② ロープに関する問題を出す
(長さ、太さ、重さ、ヒントを出してもよい。)
 - ・ぴったりの場合……………各30点
 - ・もう少しの場合……………各20点

C 地点指導者用留意点

- ① 迷い防止のための地点
(これより山側には、ポイントはありません。)
- ② 信号機と道路標識の問題を出す
- ③ 班員一人ひとりと、一回勝負のじゃんけんをする
 - ・指導者が勝ったら……………5点マイナス
 - ・指導者が負けたら……………5点プラス

合計得点を解答用紙に記入

なぞときオリエンテーリング

解答用紙

だんたいめい 団体名		はん 班	はんちようめい 班長名	はんいんすう 班員数
①きめられた時間 時間 分		④しよよう時間 時間 分		
②スタート時刻 時 分		⑤かぶそく時間 時間 分		
③ゴール時刻 時 分		⑥時間の減点 点		

解答の得点 とくてん	時間の減点	得点	順位 じゆんい
点	点	点	

問題1 ブラックポイント	I	II	各10点
-----------------	---	----	------

問題2	A・B・C・★地点の問題解答らん			
A地点	三滝少年自然の家からA地点までの距離は？ () m			
B地点	このロープの長さ、太さ、重さは？ ◎長さ () cm ◎太さ () cm ◎重さ () g			
C地点	信号機 (縦) しんごうき たて	信号機 (横) しんごうき よこ	歩行者用信号機 ほこうしやよう	
	歩行者専用の道路標識 どうろひようしき		歩行者・自転車専用の道路標識 じてんしゃせんよう	
	ジャンケン (勝てば +5点、負ければ -5点)		合計 点	
★地点	おみくじを引いて、班員の得点を合計しましょう。 ○赤 (20点) ○ピンク (-5点) ○緑 (10点) ○青 (-10点) ○黄 (5点)			合計 点

A地点の問題→ちがいが15m以内は30点。30m以内は20点。
B地点の問題→ぴったりの場合、各30点。もう少しの場合、各20点。
C地点の問題→各10点。

問題 番号	もんだい 問題 3	きごう 記号	こた 答え
1	天気記号でないものはどれ？		
2	この木の周囲の長さは？ (地面から100cmの高さ)		
3	「ぶた1」「ぶた2」「ぶた3」 「おおかみ」がでてくるお話の題名は？		
4			
5			
6			
7	天気予報を聞くときの電話番号は？		
8	冬の星座はどれ？		
9	瀬戸内海でよく見られるクジラは？		
10	「かめ」「たい」「ひらめ」がでてくる 歌の題名は？		
11			
12			
13	この動物の出てくるお話の題名を ひとつ書きましょう ← (たぬき)		
14	自然の中でもっとも早い月に咲く花は？		
15	広島市の花はなにでしょう？		
16	この札のついている木の名前は？		
17			
18			
19	ここから三滝少年自然の家のある方角は？		
20	アブとハチ、合わせて羽は何枚？		

☆答えのみ (0点)

☆記号のみ (5点)

☆記号と答え (10点)

なぞときオリエンテーリング（解答）

問題1 ブラックポイント	I	いのしし	II	ムカデ	各10点
-----------------	---	------	----	-----	------

問題2	A・B・C・★地点の問題解答らん <small>かいとう</small>					
A 地点	三滝少年自然の家から A 地点までのきよりは？ （ 430 ） m					
B 地点	このロープの長さ、太さ、重さは？ ◎長さ（ 90 ） cm◎太さ（ 3 ） cm◎重さ（ 340 ） g					
C 地点	信号機（縦）	A	信号機（横）	M	歩行者用信号機	J
	歩行者専用の道路標識		D	歩行者・自転車専用の道路標識		F
	ジャンケン（勝てば +5点、負ければ -5点）				合計	点
★地点	おみくじを引いて、班員の得点を合計しましょう。 ○赤（ 20点） ○ピンク（ -5点） ○緑（ 10点） ○青（ -10点） ○黄（ 5点）				合計	点

A 地点の問題→ちがいが15m以内は30点。30m以内は20点。

B 地点の問題→ぴったりの場合、各30点。もう少しの場合、各20点。

C 地点の問題→各10点。

問題番号	問題3	記号	答え
1	天気記号でないものはどれ？	C	○
2	この木の周囲の長さは？ (地面から100cmの高さ)	Z	120cm
3	「ぶた1」「ぶた2」「ぶた3」 「おおかみ」がでてくるお話の題名は？	X	題名(20点) おおかみと 三匹のこぶた
4		H	
5		I	
6		S	
7	天気予報を聞くときの電話番号は？	K	177
8	冬の星座はどれ？	F	オリオン座
9	瀬戸内海でよく見られるクジラは？	T	スナメリ
10	「かめ」「たい」「ひらめ」がでてくる 歌の題名は？	P	題名(15点) 浦島太郎(竜宮城、乙姫さ までも可)
11		O	
12		E	
13	この動物の出てくるお話の題名を ひとつ書きましょう ← (たぬき)	Y	ぶんぶくちやがま、こぶとり じいさん、おむすびころり ん、かちかちやま等
14	自然の中でもっとも早い月に咲く花は？	R	水仙
15	広島市の花はなにでしょう？	L	キョウチクトウ
16	この札のついている木の名前は？	A	サクラ
17		M	クスノキ
18		N	モミジ
19	ここから三滝少年自然の家のある方角は？	B	南西
20	アブとハチ、合わせて羽は何枚？	D	6枚

☆答えのみ（0点）

☆記号のみ（5点）

☆記号と答え（10点）