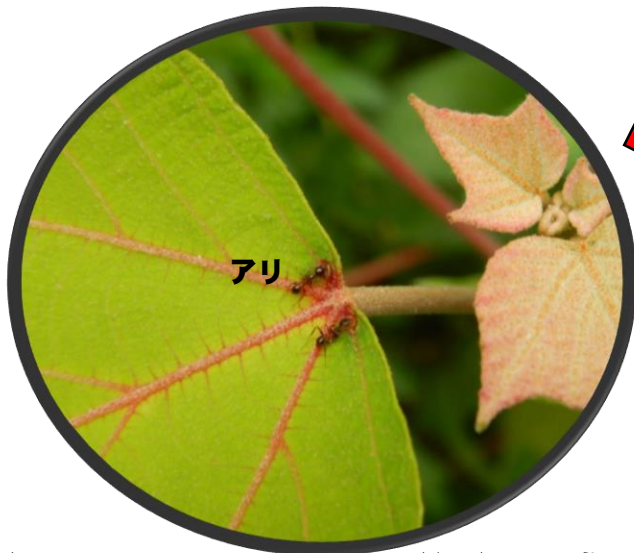
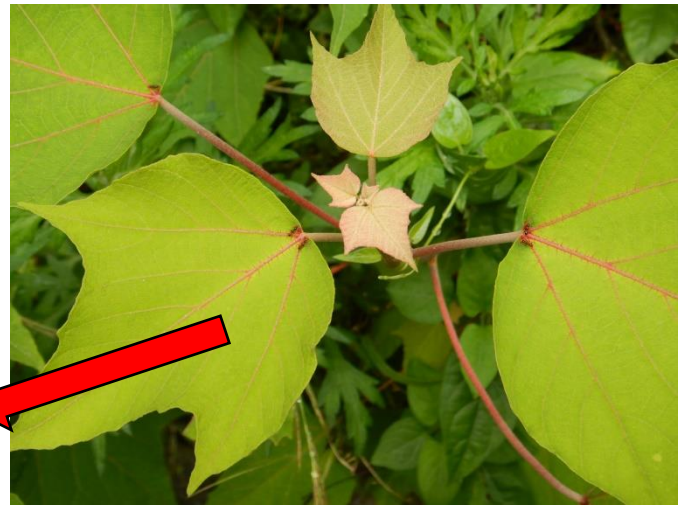


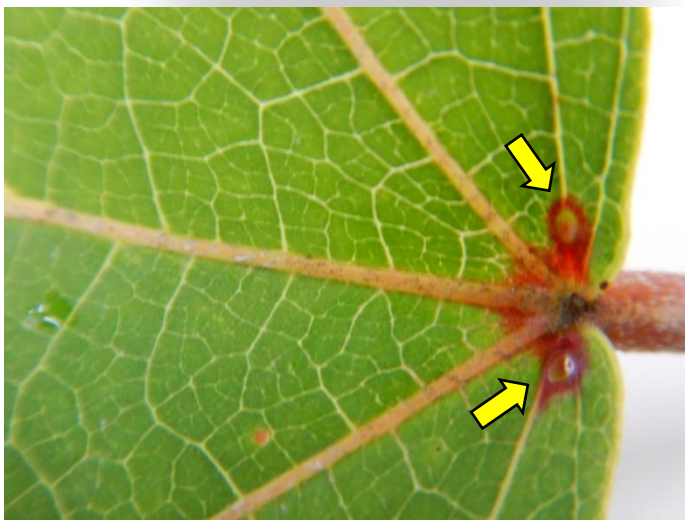
発見！ アリが好きな葉っぱ？！

オリエンテーリングコースにある、アカメガシワ*の
 おお 大きな葉をふと見ると、なに くら 何か黒いものが・・・
 よく見ると、アリです。

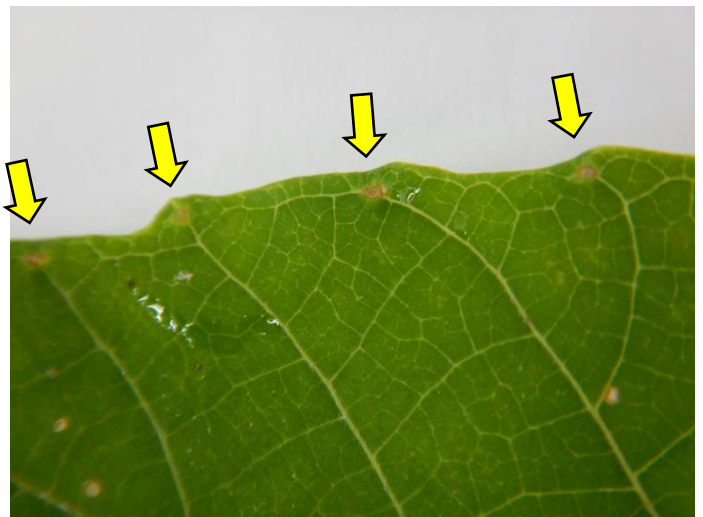


※アカメガシワ：トウダイグサ科の落葉小
 高木 名前は、新芽が赤いことから

アリの集まっている葉のつけ根には、あか ちい づぶ 赤い小さな粒が見えます。



葉のつけ根



葉のまわり

赤い粒を試しに舐めてみると甘い！ どうも甘い蜜を出しているところ 蜜腺 (図 →) のようです。

なんと、この蜜腺は、葉のまわりにもたくさんありました。アリは、この蜜を求めて集まっていたのですね。

みなさんも、アリが好きな葉っぱを探してみませんか？



でも、葉っぱはどうしてアリをあつめるのかな？