

事業名のところに右のマークがついているものは、高齢者いきいき活動ポイント対象事業です。お持ちの方は、ポイント手帳をご持参ください。



主催事業の申込み開始は
3月1日(日) 9:00 からです。

沼田公民館公式
Instagram



えほんの**おはなし**会

今日はどんなえほんかな？
簡単な手遊びや、ふれあい遊びなどもあるよ♪

- 日時 3月13日(金) 10:30~(30分程度)
- 対象 未就園児と保護者(0歳児から楽しめます。)
- 講師 読み語りグループ「あのねの会」のみなさん
- 申込み 不要。直接会場にお越しください。
- 主催 読み語りグループ「あのねの会」、沼田公民館

グループ体験会

申込み締切り日までに電話か来館で公民館

十七音に想いをこめて **俳句体験** (伴吟社)

月1回みんなでわいわいと楽しく活動しています。

- 日時 3月14日(土) 12:30~15:30
- 対象・定員 どなたでも・5人
- 持参物 自分で詠んだ句(できれば)
- 申込み締切り日 3月13日(金)

幼児(年中)体操 (幼児体操るんるんステップ)

基礎体力づくりの大切さのお話を聞いてみよう！
そして、まず体を動かして体験してみよう！

- 日時 4月8日(水) 15:15~16:20
- 対象・定員 4月から年中児(保護者同伴)・9人
- 持参物 飲み物(ジュース不可)、雑巾1枚、室内シューズ(あれば) 運動のできる服装(ジーンズは不可)
- 申込み締切り日 4月5日(日)

幼児(年少)体操 (幼児体操るんるんホップ)

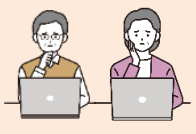
鉄棒や平均台、とび箱を使って楽しくこどもの基礎体力づくりをしませんか？

- 日時 4月17日(金) 15:30~16:45
- 対象・定員 4月から年少児(保護者同伴)・10人
- 持参物 飲み物、運動のできる服装
- 申込み締切り日 4月15日(水)



わからないことを相談しよう！ **パソコン・スマホ相談会**

- 日時 3月26日(木) 9:00~12:00 (11:30受付終了)
- 対象 関心のある方
- 持参物 ご自身が使用しているパソコン・スマホ
- 講師 パソコンボランティアのみなさん
- 申込み 不要。直接会場へお越しください。



【少年を育む安佐南区民の会からののお知らせ】 **「はぐくみ食堂」を開催します！**

だれでも参加OK！みんなで食べに来てね！

- 日時 3月15日(日) 11:00~13:30
※なくなり次第、終了
- 場所 沼田公民館 3階和室
- 参加費 100円(当日集金)

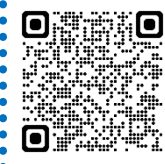


広島市立図書館で借りた本の
「返却ポスト」回収予定日
3月6日(金)・22日(日)
「返却ポスト」は、沼田公民館
事務室前にあります。



地域の子育て支援事業

地域の子育て情報は沼田公民館のホームページでご確認ください。こちらの二次元コードから飛ぶことができます。



ご家庭で眠っている「こいのぼり」はありませんか？

「こいのぼり」寄贈のお願い

今年も火山館(沼田合同庁舎)の屋上から「こいのぼり」を泳がせます！

寄贈期間 3月30日(月)まで(受付状況により早期に締切ることがあります)

寄贈物品 1m以上の「こいのぼり」と「ふきながし」

寄贈場所 火山館3階 沼田公民館事務室(持ち込みのみ受け付け)

遊泳期間 4月25日(土)~5月9日(土)

共催 特定非営利活動法人沼田まちづくり協議会・沼田公民館

協力 伴学区社会福祉協議会・伴東学区社会福祉協議会
伴学区町内会連合会

その他 寄贈いただいた物品の取り扱いは、沼田公民館にご一任ください。
色褪せ、劣化等により、受付できない場合があります。

グループ会員募集！ 問い合わせは公民館へ

幼児(年長)体操るんるんジャンプ

集中力や体力が身に付きます。運動が好きな子お待ちしています！

《活動日》 原則毎月第1・2・3水曜日 16:30~18:00

《募集人数》 1人(4月から年長児)

月曜日のパンダ(パンづくり)

月1回、楽しくパンを作っています。
毎回おいしいパンが出来上がりますよ♪

《活動日》 毎月第1月曜日 18:30~21:30

《募集人数》 4人



広島市からのお知らせ

現在、広島市西風館(火葬場・伴西二丁目)の増設工事を行っています。
地域の皆様にはご迷惑をおかけしますが、御理解、御協力をお願いします。



工事期間：令和9年10月末まで(予定)
工事内容：火葬炉(10炉)等を増設

問い合わせ先：環境衛生課(082-241-7451)

沼田おっともっとコンサート

~みんなで夢を奏でよう~Vol. 4

☆日時 3月15日(日)12:30開場/13:00セレモニー開始

☆会場 広島市立沼田高等学校講堂(安佐南区伴東6-1-1)

☆出演 広島市立伴中学校吹奏楽部・太鼓団「轟」(とどろき)



広島市立大塚中学校吹奏楽部・和太鼓部 西風太鼓ざん座
広島市立沼田高等学校吹奏楽部
広陵高等学校吹奏楽部



☆主催 特定非営利活動法人沼田まちづくり協議会

☆後援 広島市・広島市教育委員会

☆問合せ 長谷川(090-9063-0112)

※できる限り、お車にお乗り合わせの上、お越しください。
※入場には、入場整理券が必要です。

整理券は沼田公民館と大塚公民館に置いています。入場者1人につき1枚ご持参いただき、当日入場の際、受付にお渡しください。