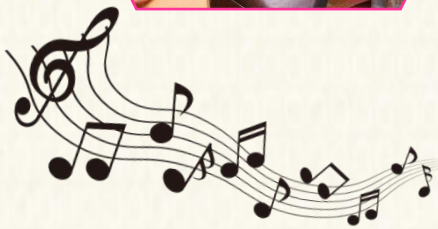


薩摩琵琶



バレンタイン コンサート

バレンタインデーに、
長唄三味線と薩摩琵琶が
奏でる音色をお楽しみください。



長唄三味線



日時◆

2 / 14 (土)

14:00 ~ 15:15

(開場 13:30 ~)

場所◆大塚公民館 2階「大集会室」

対象◆どなたでも ※小学生未満のこどもは保護者同伴で

定員◆70人(申込順)

出演◆長唄三味線 川東 陽華 さん

薩摩琵琶 大野 友梨子 さん

持ち物◆ポイント手帳 (65歳以上でお持ちの方)

上履きシューズ (こども)

※会場内は土足厳禁です。大人用スリッパはあります。

申込◆1月4日(日)8:30から大塚公民館へ

電話 (849-1841) か来館で

おふたりの
プロフィールは
裏面でご確認
ください。

プロフィール◆



長唄三味線／川東 陽華 さん

広島県出身。東京藝術大学音楽学部邦楽科長唄三味線専攻卒業。皇居内の桃華楽堂にて御前演奏を務める。

広島市東区民文化センター主催「きらり★邦楽」では企画・出演を担当し、また広島県内の小・中学校への訪問演奏を通じ、邦楽の普及にも積極的に取り組んでいる。古典演奏はもとより、他ジャンルとの共演や海外公演など幅広い活動を展開。川東陽華長唄三味線教室「華扇会」主宰。長唄協会会員。宮島観光大使。

2025年開催【大阪・関西万博】開会式オープニングセレモニー「祭」に出演。



薩摩琵琶／大野 友梨子 さん

薩摩琵琶を坂田美子師に師事。

平家物語を代表とする古典曲の他、現代曲の語り物、他楽器とのコラボレーションなども行う。

国土交通省観光ルネサンス事業、広島県大型観光キャンペーンなどで宮島千畳閣、厳島神社高舞台にて演奏。2017年から2023年までJR西日本トワイライトエクスプレス「瑞風」の宮島観光において琵琶演奏を担当した。海外ではフランス、ドイツ、オーストリア、ブラジルなどにて演奏。琵琶教室しおさいの會を主宰、宮島観光大使。

大塚公民館

住所 〒731-3167 広島市安佐南区大塚西六丁目 3 番 2 号

TEL 082-849-1841 FAX 082-849-1842

e-mail ozuka-k@cf.city.hiroshima.jp

H P <http://www.cf.city.hiroshima.jp/ozuka-k/>

交通 バス…「広域公園テニスコート」から徒歩約 5 分

※アストラムラインの場合は「大塚駅」からバス乗り換え

※申込時にいただいた個人情報、事業運営の目的以外には使用しません。