



公民館で「つどい」「まなび」「ひろがる」活動を支援しています！

## 主催事業のお知らせ



### 子育てオープンスペース

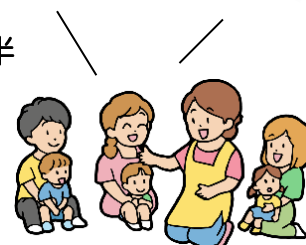
子育て支援相談員さんと一緒に親子遊びをしよう!!  
フリースペースでおしゃべりしたり、お子さんの手形・足型でガーラントを作ろう!!

日時：6月12日(金)10時～11時半

内容：子育て相談・お楽しみ工作

対象：乳幼児とその保護者

協力：子育てボランティア



### 子育てボランティア 募集

第2(金)10時～11時半

オープンスペースで活動して下さるボランティアさんを募集しています。「こどもが好き」「地域の役に立ちたい」地域の子育てと一緒に応援しませんか!!

### パソコン初心者相談室

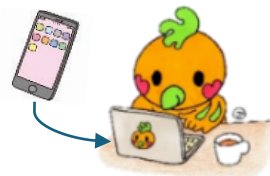


日時：6月12日(金)・26日(金) 13時半～15時半

※時間内出入り自由

内容：Windowsのバージョンアップやエクセルなどの使用について、スマホの画像の取り込みかた等

協力：パソコンボランティア



### 初心者囲碁教室

申込み要



日時：6月14日(日)・28日(日) 10時半～12時

※時間内出入り自由

内容：基本から対局まで指導

対象：どなたでも

定員：10人

協力：囲碁ボランティア

申込み：各開催日の前日まで

勝っても負けても楽しいよ!



## すずっぴーInformation



### ＜お知らせ＞

### 木・金曜日の夜間の受付時間が変更となります

令和8年8月1日から、窓口業務（公民館使用承認申請書受付（仮予約含む）、印刷サービス、主催事業申込受付、図書利用の新規受付など）の受付時間が下記のとおり変更となります。

どうぞよろしくお願ひいたします。

記

曜日	変更前	変更後
毎週木・金	8:30～21:00	8:30～19:00

※他の曜日の受付時間（8:30～17:15）は、これまで通りで変更はありません。ご利用の方は、できるだけ17時までにお願ひいたします。

※開館時間（8:30～22:00）の変更はありません。

### 広島市文化財団と広島経済大学との連携講座

### 「近代における広島の前相 Part5」

▼内容：「加藤友三郎とその時代」、「似島ドイツ兵俘虜製作品展覧会」、「広島高等教育の源流をたどる」、「核兵器は世界を安全にするのか？—ウォルツとセーガンの論争から考える」

▼日時：8月19日(水)、8月26日(水)、9月2日(水)、9月9日(水)いずれも18:00～20:00 全4回

▼場所：合人社ウエンティヒと・まちプラザ（まちづくり市民交流プラザ）（中区袋町6-36）

▼対象：広島市内に在住か通勤・通学の人

▼受講料：2,000円

▼定員：100名（定員を超える場合は抽選）

▼申込み：通常はがき（原則ひとり1枚）※ただし、同居ご家族のみ、2名まで1枚のはがきで申込可

講座名、郵便番号、住所、氏名（ふりがな）、電話番号を記載し、（公財）広島市文化財団ひと・まちネットワーク部管理課（〒730-0036 中区袋町6-36）へ。

受付期間6月15日(月)～7月15日(水)【必着】。

▼問い合わせ：同課 TEL(082)541-5335

## 地域の子育て応援情報



■鈴が峰の赤ちゃん集まれ!

### 子育てふれあい広場 にょきにょき

日時：6月15日(月) 9:30～11:00

内容：オープンスペース

会場：鈴が峰会館

主催：鈴が峰母親クラブ・鈴が峰社会福祉協議会

問合せ：小口さん（TEL 277-7470）



■井口台の赤ちゃん集まれ!

### カンガルーひろば

日時：6月8日(月) 9:30～10:45

内容：オープンスペース・乳幼児健康相談室

会場：井口台集会所

主催：友愛ネットワーク井口台・子育てサポート隊カンガルー

問合せ：河野さん（TEL 278-4730）



## 児童館行事

### 鈴が峰児童館 279-8993

日時	内容
8日(月)・10日(水) 下校後～16:30	プレゼント工作(革のケーブルホルダー)
9日(火) 15:30～16:00	おはなし会
19日(金) 15:30～16:00	ふれあいピンポン
30日(水) 15:30～16:00	ドッチビー教室

### 井口台児童館 279-5423

日時	内容
1日(月) 13:30～	えびすさん「マジックショー」
4日(木)・11日(木) 15:30～16:00	なかよしくラブ
8日(月) 15:30～16:00	おはなし会
17日(水) 16:00～17:00	将棋クラブ
18日(木) 14:30～	プレゼント工作(革のパスケース) 申込み要
25日(木) 14:30～	避難訓練

鈴が峰公民館だよりは下の各販売店さまのご厚意によりお届けしております。  
[中国新聞]草津、井口販売所 [読売新聞]YC井口・庚午 [朝日新聞]ASA草津

### ＜6月の休館日＞

2日(火)、9日(火)、16日(火)、23日(火)、30日(火)