



自然を満喫しよう！



まき割り

【説明】

くさびと金づちを使用した丸太割りをする活動です。丸太を割るために木を観察することで、木の性質や特徴を学ぶことができます。

【ねらい】

可燃材料の一つである薪を作る過程を体験し、先人の歴史（技術・生活の知恵等）を学ぶとともに、作業時に諦めない心を育む。



炊飯場・ファイヤー場



1.0時間



100人程度



小学校3年生～



通年



指導あり
(要電話予約)

貸出できるもの

- ・まき割りセット
(最大24セット)

団体に準備するもの

- ・軍手 ・水筒 ・タオル

指導のポイント

- ・丸太を割る際、木にくさびを打ち込むために効果的な場所を考えさせます。くさびが抜けなくなった場合も、どうすれば抜けるのか考えさせます。
- ・引率者は、子どもたちの知恵や工夫が出てくることを見守ってください。



活動上の留意点

- ・くさびを持ちながら金づちでくさびを打ち込む作業は、安全のため一人で行います。
- ・くさびを打ち込む際、金づちで自分の手をたたいたり、金づちを振り上げて他の人に当たったりしないよう注意してください。



活動の流れ(例)

子ども	指導者
(1) 事前説明(10分)	<ul style="list-style-type: none"> • 道具やまき割りの説明、安全指導など。(施設職員又は引率者)
(2) まき割り活動(約40分) (1班4~6人程度)	<ul style="list-style-type: none"> • 道具、丸太配付 • まき割り活動補助
(3) 後片付け(10分)	<ul style="list-style-type: none"> • 道具、まきの回収
(4) 再集合(5分)	<ul style="list-style-type: none"> • ふりかえり あいさつ

○ 指導は、当施設職員が行います(団体の引率者が指導することも可能です。)

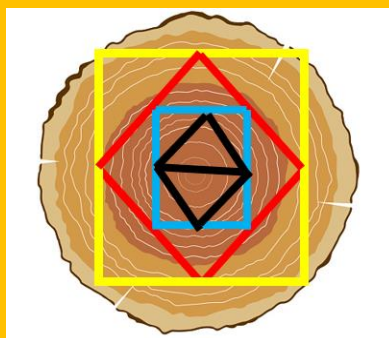
その他

- ① 団体の人数が多い場合は、「火おこし」と組み合わせ、並行して実施することも可能です。
- ② 活動場所は主に炊飯場となります。炊飯場には屋根があるので、小雨での活動も可能です。(人数次第では難しい場合もあります。)

- 丸太は当施設内の雑木や不用木を使用していますが、有限のため、活動を希望される場合、早めに当施設へご相談ください。
- 割ったまきを他の活動で使いたいところですが、生乾きのため、直ちに薪の材料としては燃えにくく使えません。
- 引き続き野外炊飯等をされる場合は、当施設で購入したまきを使用してください。



まきは、当施設で準備します。



割りやすい方向にチョークで線を書きます。



印に合わせてくさびをあて、金づちでたたきます。

